



Drapeau portatif léger de forme très populaire idéal pour des expositions et des événements en intérieur ou en extérieur.

Caractéristiques

- Disponible en 4 tailles
- Utilisation en intérieur ou extérieur (en fonction de l'embase choisie)
- Mât à élastique en aluminium, tige en fibre de verre
- Voile drapeau avec finition Standard (ganse élasthane noire ou blanche) ou Full Graphic (ganse imprimée)
- Impression traversante ou recto-verso
- Sac de transport avec porte-étiquette inclus

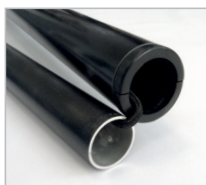


Sac de transport inclus

Média recommandé

- Maille drapeau avec ganse au choix et finition ourlet

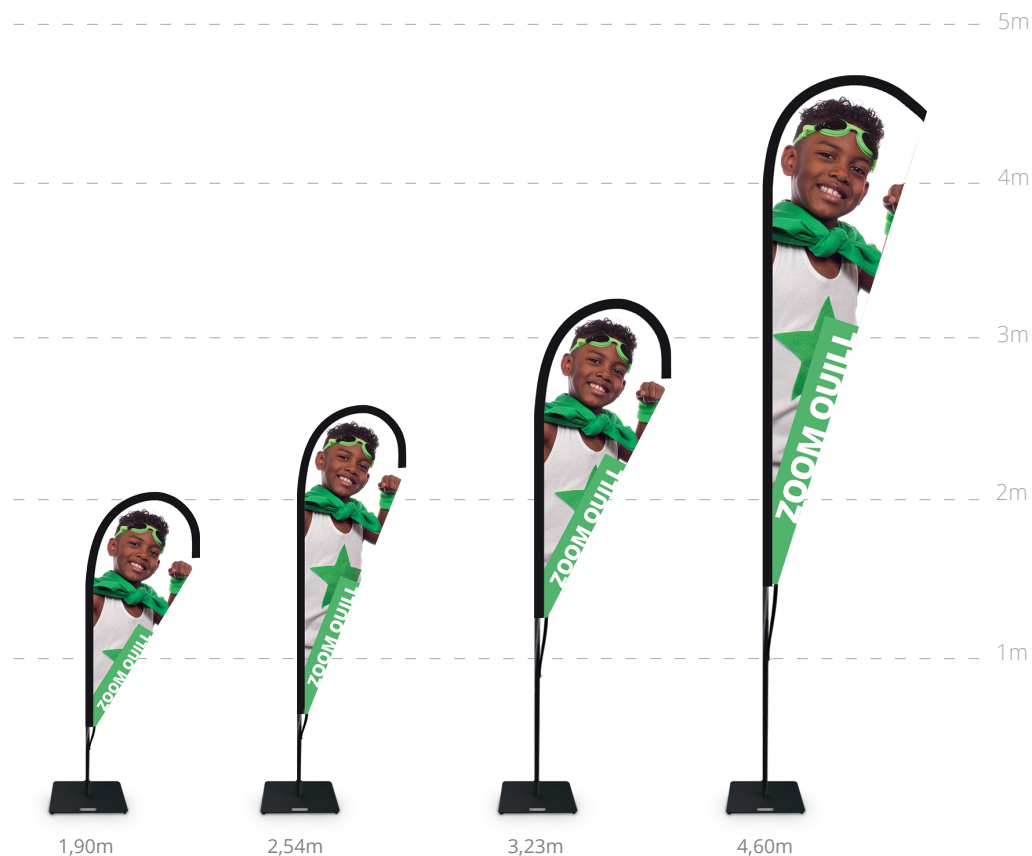
Les gabarits d'impression mis à disposition sont fournis à titre indicatif. Ils tiennent compte de procédés internes qui peuvent varier selon vos équipements, matières & finitions. En cas d'impression par vos soins, il vous appartient de tester au préalable la compatibilité de votre media avec le produit avant utilisation.



Mât aluminium avec élastique



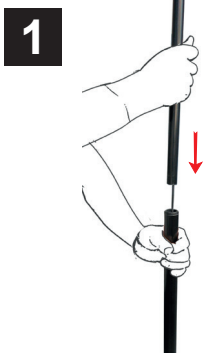
Fixation de la voile avec crochet



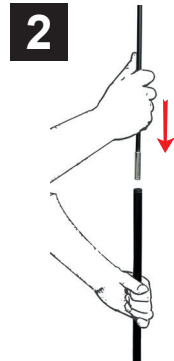
Informations structure

| Référence | Désignation | Dimension mât + voile montée (mm) h x l | Taille de la voile ganse incluse (mm) h x l | Diamètre interne du mât | Diamètre externe du mât | Résistance maximale au vent |
|------------|------------------|---|---|-------------------------|-------------------------|-----------------------------|
| UB717-C200 | Zoom Quill 1,90m | 1900 x 760 | 1550 x 760 | 13 mm | 18 mm | 29 km/h |
| UB717-C330 | Zoom Quill 2,54m | 2540 x 760 | 2140 x 760 | 13 mm | 18 mm | 29 km/h |
| UB717-C400 | Zoom Quill 3,23m | 3230 x 1140 | 2650 x 1140 | 13 mm | 18 mm | 29 km/h |
| UB717-C500 | Zoom Quill 4,60m | 4600 x 1290 | 4000 x 1290 | 13 mm | 18 mm | 29 km/h |

Notice de montage



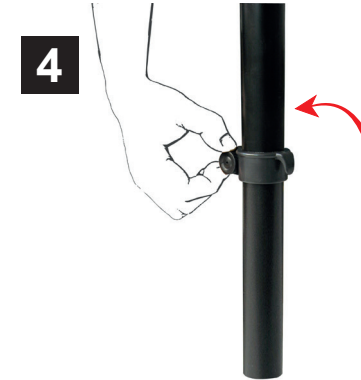
1
Joindre les parties du mât



2
Insérer le tube souple à l'extrémité du mât



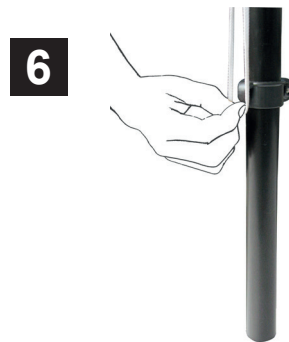
3
Insérer le tube dans la gansé



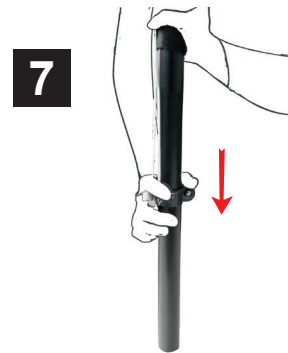
4
Relâcher la vis du crochet



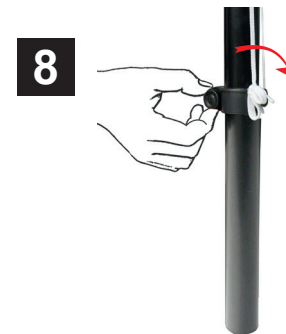
5
Elever le mât



6
Attacher la cordelette dans le passant du crochet



7
Tendre la cordelette



8
Resserer la vis du crochet



9
Insérer le mât sur l'embase