



Totem en «L» noir avec mât télescopique. Stabilité optimale.
Les totems peuvent se relier entre-eux pour former des murs d'images grand format sans raccords.

Caractéristiques

- Totem en L noir stable et robuste
- Mât et rail en aluminium
- Mât hybride télescopique jusqu'à 2210 mm de hauteur
- Rail avec glissière adhésive
- Pied stabilisateur en acier
- Sac de transport avec tube intégré inclus

Recommandé avec :

Extension de mât à 2,9m
UB101C-EP
(uniquement avec des visuels
PVC de 3m de large max)

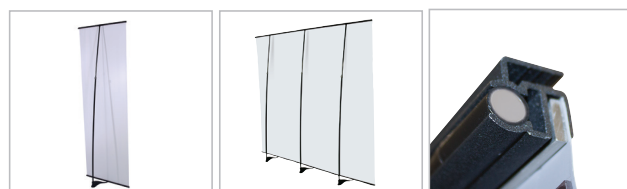
Les + produits

- Hauteur ajustable : 1600 à 2210 mm (2900 mm avec l'extension de mât)
- Possibilité de relier plusieurs structures entre-elles afin de créer un mur d'images sans raccords (kit de liaison en option : UB106-003). Jusqu'à 3 totems si visuels en PVC et jusqu'à 5 si visuels textile
- 2 formats disponibles : 800 et 1000 mm

Média recommandé

- Textile (fixation avec jonc PVC) ou PVC
- Epaisseur du visuel : entre 225 et 300 microns
- Dimensions visibles : UB101C-800-B : 1600 à 2200 (h) x 800 (l) mm
UB101C-1000-B : 1600 à 2200 (h) x 1000 (l) mm

Les gabarits d'impression mis à disposition sont fournis à titre indicatif. Ils tiennent compte de procédés internes qui peuvent varier selon vos équipements, matières & finitions. En cas d'impression par vos soins, il vous appartient de tester au préalable la compatibilité de votre media avec le produit avant utilisation.



Dos

Liaison possible

Rail



Inclus dans le kit :

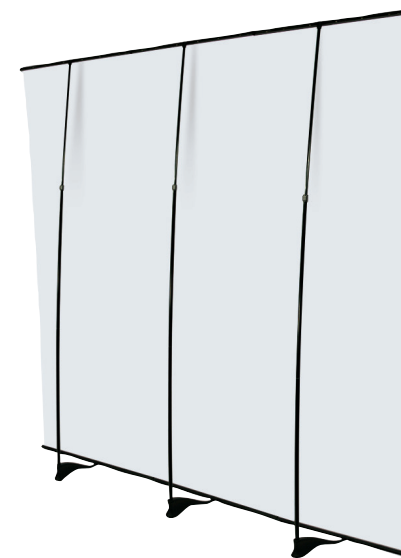
- 2 rails pincé-vissé (1 supérieur et 1 inférieur)
- 1 pied
- Mât télescopique
- Sac de transport avec tube

Les totems peuvent se relier entre-eux (en option) :

Visuel PVC : prévoir le kit de liaison UB106-003 et ruban magnétique adhésif EM400
=> Jusqu'à 3 totems

Visuel Textile :
=> Jusqu'à 5 totems

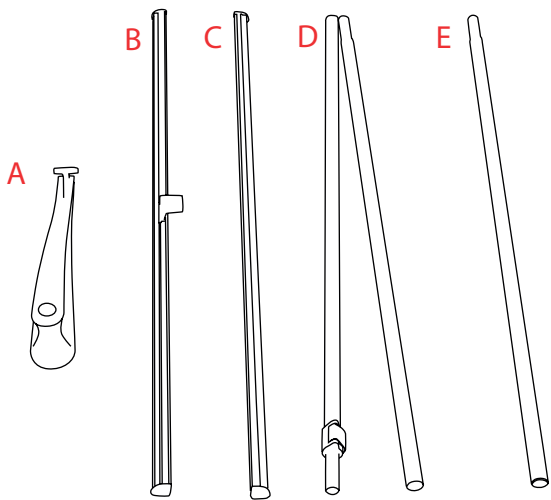
Kits visuels textile en option (de 2 à 5m) : UB101C-WKIT-2M/3M/4M/5M
(Kit structure + connecteurs magnétiques)
A noter : le format maximum est de 2210(h) x 5000 (l) mm



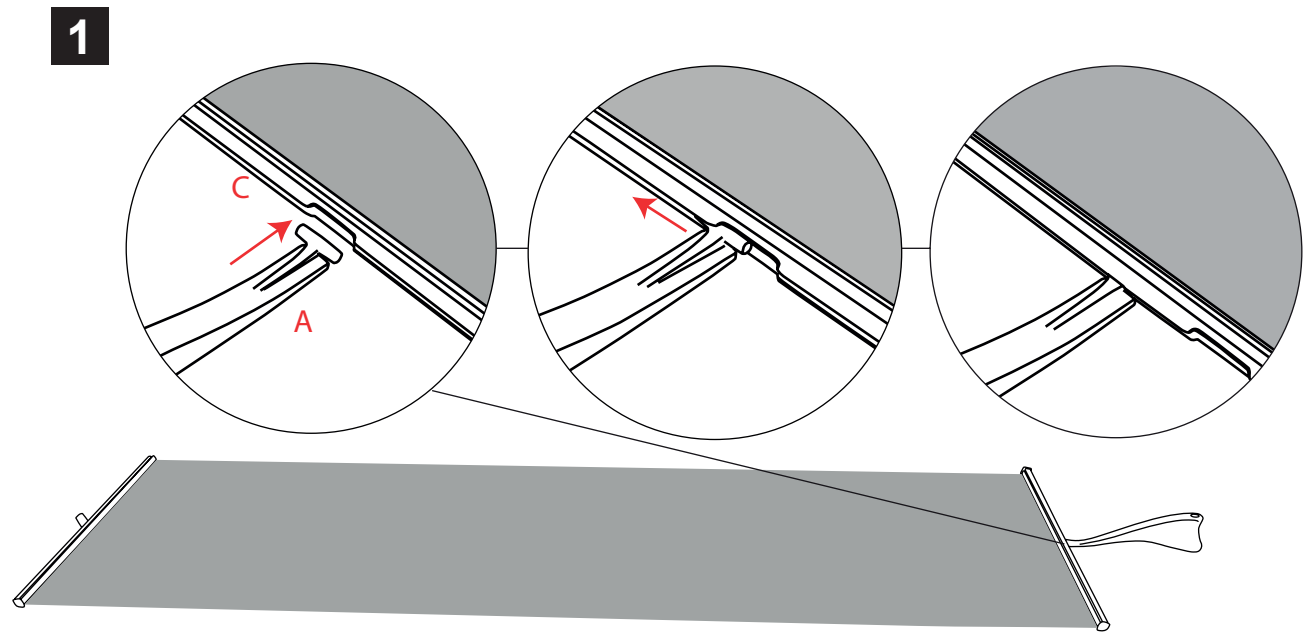
Informations structure

Référence	Désignation	Dimensions structure assemblée (mm) h x l x p	Poids structure assemblée	Dimensions colis (mm) h x l x p	Poids colis
UB101C-800-B	Uno 800 mm	1600/2210 x 800 x 365	2,9 kg	140 x 860 x 210	3 kg
UB101C-1000-B	Uno 1000 mm	1600/2210 x 1000 x 365	3,2 kg	140 x 1040 x 210	3,4 kg

Montage de la structure

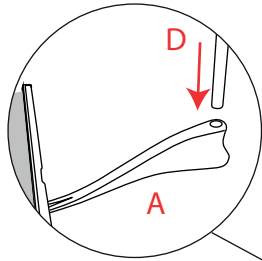


Extension de mât E disponible en option
pour atteindre 2,9m de hauteur

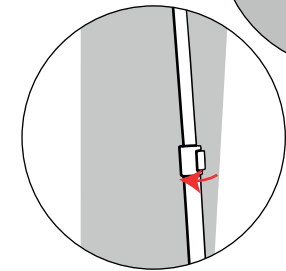
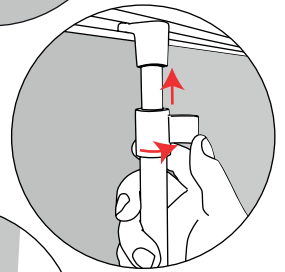
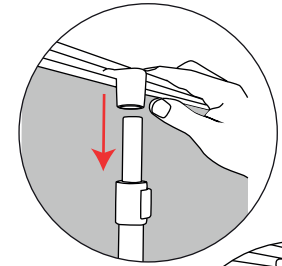
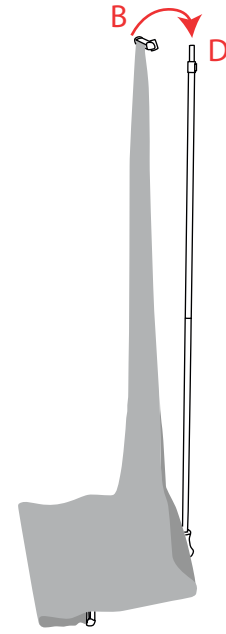


Montage de la structure

2

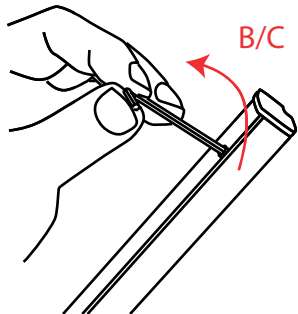


3

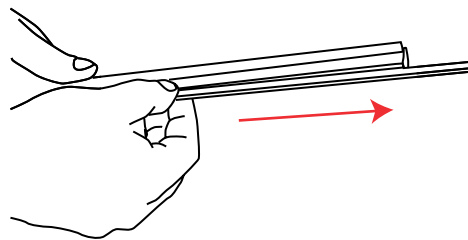


Fixation du visuel

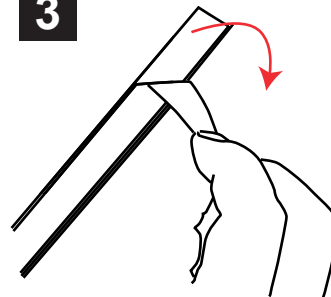
1



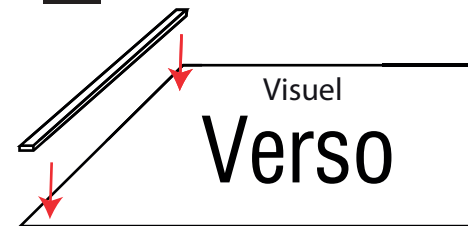
2



3



4



5

